



CILINDRO DE USO PESADO CLIPPARD DE 9/16" DIAMETRO

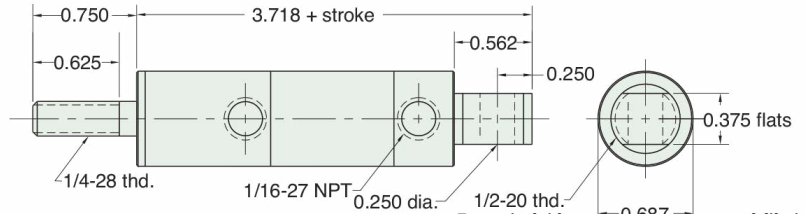
Nota: Máxima presión de trabajo para cilindros uso pesado es 100 psig

H9C - □ D



Montaje:	Tipo horquilla	Carrera disponible	1", 2", 3", 4", 5", 6"
Tipo:	Doble efecto	Para ordenar:	Al número de parte añade la carrera en el recuadro □

Para opción sin rosca añadir al número de parte -N al final



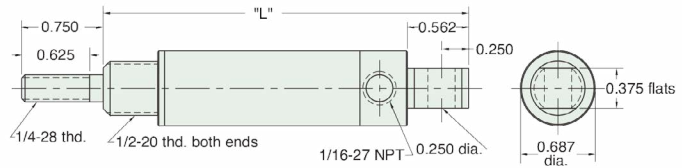
Tuerca incluida pero no se muestra en el dibujo

H9U - □ S



Montaje:	Universal	Carreras	1"	2"	3"	Para ordenar:	Al número de parte añade la carrera en el recuadro □
Tipo:	Simple efecto (retorno por resorte)	"L" Length	4.375	6.031	7.687		

Para opción sin rosca añadir al número de parte -N al final



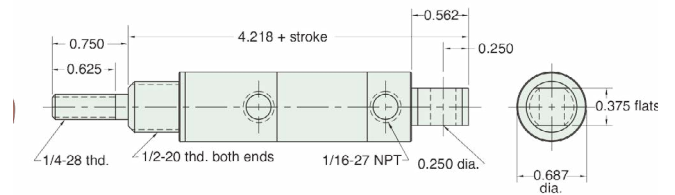
Tuerca incluida pero no se muestra en el dibujo

H9U - □ D



Montaje:	Universal	Carrera disponible	1", 2", 3", 4", 5", 6"
Tipo:	Doble efecto	Para ordenar:	Al número de parte añade la carrera en el recuadro □

Para opción sin rosca añadir al número de parte -N al final



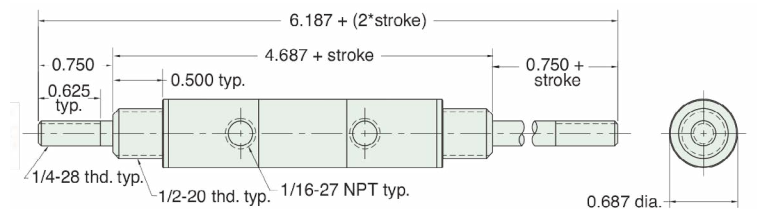
Tuerca incluida pero no se muestra en el dibujo

H9D - □ D



Montaje:	Tipo Nariz	Carrera disponible	1", 2", 3", 4", 5", 6"
Tipo:	Doble efecto Doble vástago	Para ordenar:	Al número de parte añade la carrera en el recuadro □

Para opción sin rosca añadir al número de parte -N al final



Tuercas incluidas pero no se muestra en el dibujo